

ЦТО ЛОГИСТИК



**АГЕНТСТВО
ПО ПРИВЛЕЧЕНИЮ
ИНВЕСТИЦИЙ**
Свердловской области

ЦЕНТР ТЕХНИЧЕСКОГО ОБЕСПЕЧЕНИЯ «ЛОГИСТИК»

Создание многофункциональной зоны дорожного сервиса (МФЗ Бисерть). Свердловская область.

М-12 «Восток»



СВЕРДЛОВСКАЯ ОБЛАСТЬ. БИСЕРТСКИЙ ГОРОДСКОЙ ОКРУГ

Свердловская область расположена в центре России на стыке двух частей света — Европы и Азии.

Регион находится на северо-востоке Уральского федерального округа. Административный центр Свердловской области — г. Екатеринбург.

Свердловская область граничит с Курганской, Челябинской, Тюменской областями, с Республиками Башкортостан и Коми, Пермским краем и Ханты-Мансийским автономным округом.

Крупнейшие города: Екатеринбург — 1,4 млн человек, Нижний Тагил — 353 тыс. человек, Каменск-Уральский — 168 тыс. человек, Первоуральск — 123 тыс. человек.

В рамках муниципального устройства регион включает 68 городских округов, 5 муниципальных районов, 16 сельских и 5 городских поселений.

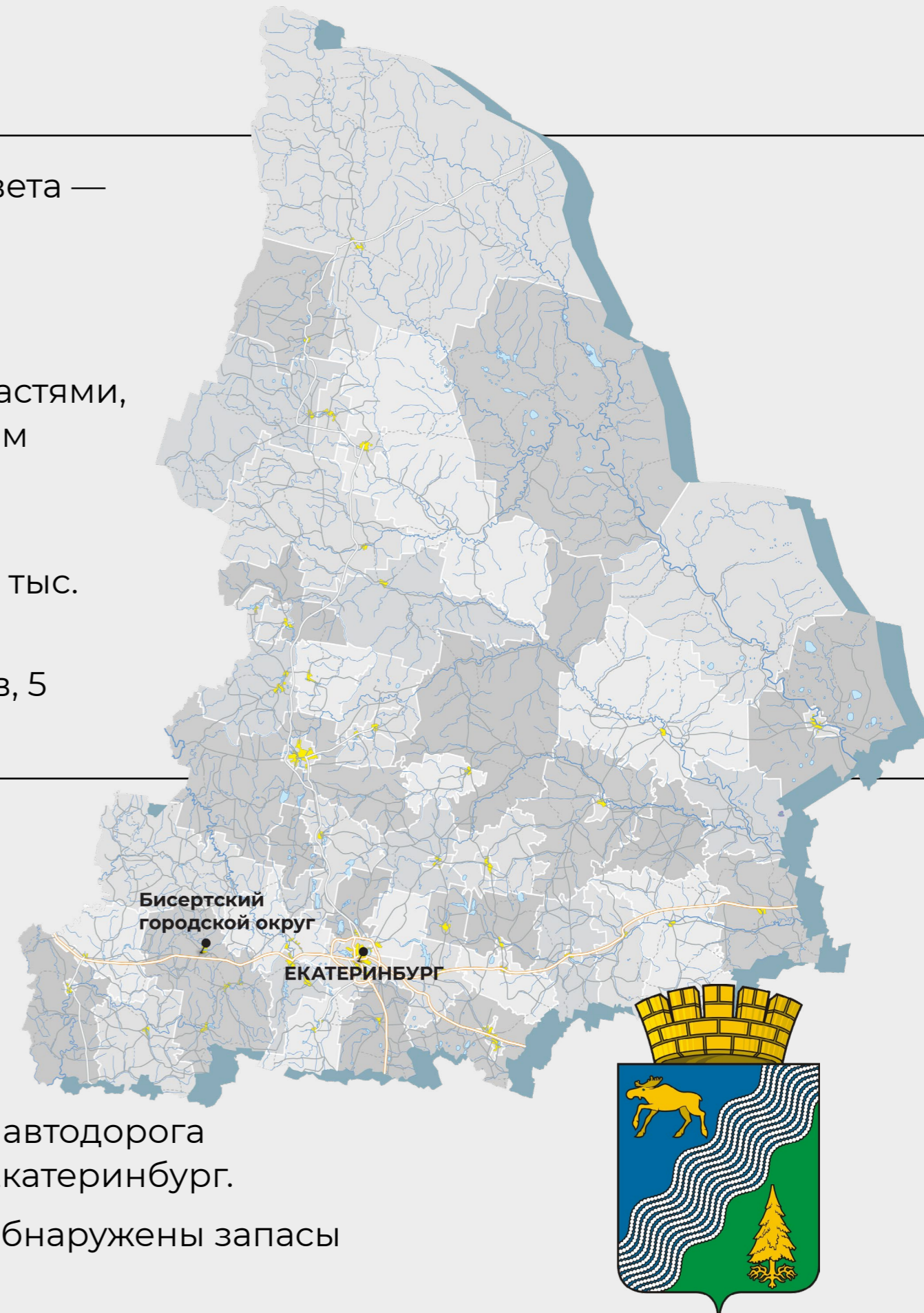
Бисертский городской округ

находится в юго-западной части Свердловской области и входит в состав Западного управленческого округа.

Бисертский городской округ в транспортном отношении находится в выгодных условиях в сравнении с другими муниципальными образованиями Свердловской области.

По территории городского округа с запада на восток проходит федеральная автодорога «Пермь – Екатеринбург» и железнодорожная магистраль Москва – Казань – Екатеринбург.

На территории округа находятся: месторождения кирпичных и белых глин, обнаружены запасы нефтегазового сырья — Бухаровское месторождение природного газа.



Цель компании:

Сформировать на Урале благоприятные условия для размещения производственных комплексов передовых российских и дружественных иностранных компаний; привлечь в Уральский регион компаний – производителей современной, инновационной продукции, автопроизводителей большегрузной техники и других компаний, деятельность которых направлена развитие Уральского региона, а так же на импортозамещение.

Подключение объектов к инженерным сетям и коммуникациям. Примыкание к улично-дорожной сети:

Представление интересов Заказчика при подключении объектов к инженерным сетям и коммуникациям –электричество, газ, водоснабжение, канализация. Содействие в организация и осуществление примыканий объектов к улично-дорожной сети дорог местного, регионального и федерального значения.

Управление территорией, развитие прилегающих территорий:

ЦТО Логистик обеспечивает комплекс услуг по управлению территорией, включая охрану и КПП, централизованную подачу воды и ее очистку, обеспечение и обслуживание централизованной хозяйственно-бытовой канализации, клининг, освещение мест общего пользования, уборку территории и пр.



МФЗ БИСЕРТЬ – проект ЦТО Логистик по развитию МФЗ на территории Свердловской области

48 818,0 м²
площадь

В управлении ЦТО Логистик находится земельный участок с кадастровыми номерами 666:65:0301059:262, 66:65:0301059:263, расположенный по адресу: Свердловская область, Нижнесергинский район, поселок городского типа Бисерть, улица Придорожная



ХАРАКТЕРИСТИКИ:

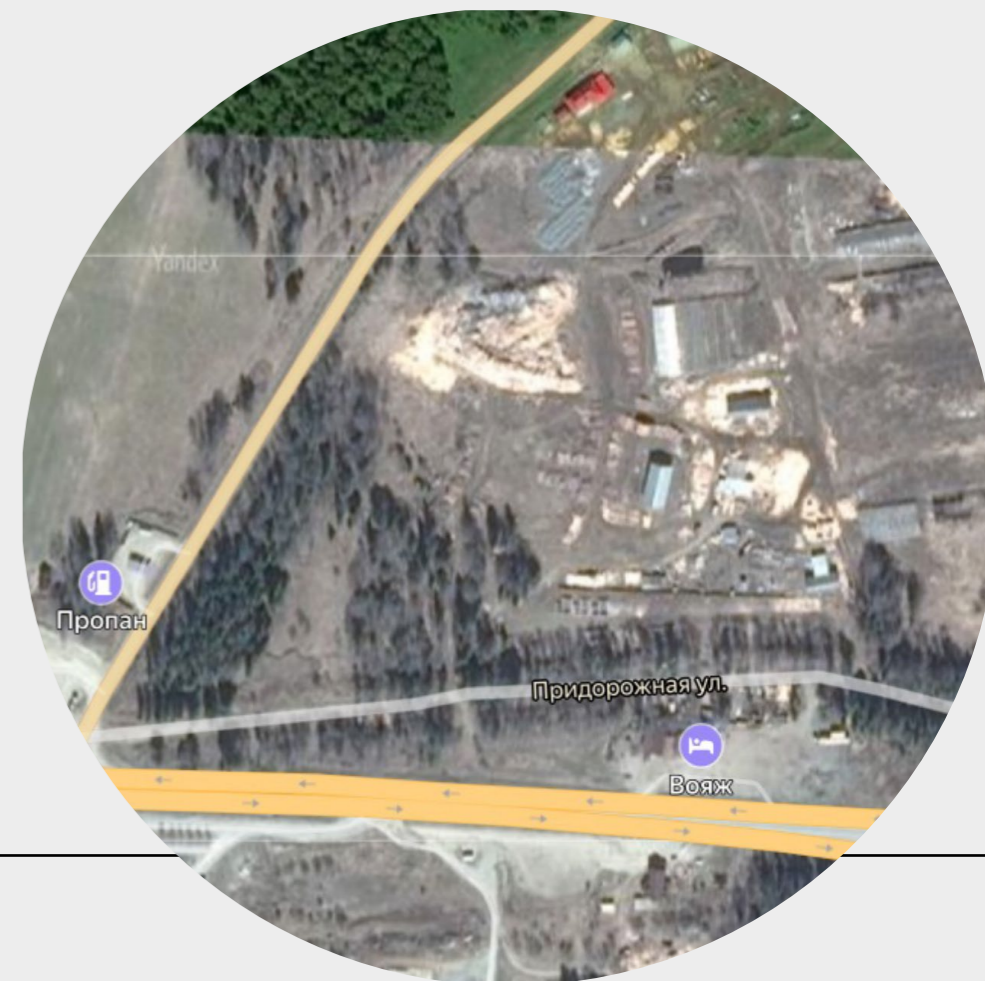
Земельный участок расположен **в непосредственной близости к федеральной автомобильной дороге Р-242 «Пермь – Екатеринбург», М-12 «Восток».**

Категория земель: земли населенных пунктов.

Расположен **в территориальной зоне П «Производственная зона».** Градостроительным регламентом для данной территориальной зоны **предусмотрен основной ВРИ Нефтехимическая промышленность, Склады, Складские площадки, Объекты дорожного сервиса.**

АНО «Агентство по привлечению инвестиций Свердловской области» разместило площадку на инвестиционной карте Свердловской области

invest-in-ural.ru/map/



МФЗ БИСЕРТЬ. ПАРАМЕТРЫ ЗЕМЕЛЬНОГО УЧАСТКА ПОД АЗС

Наименование	Значение
Место размещения АЗС	Южная часть земельного участка с кадастровым номером 66:65:0301059:263
Площадь земельного участка	14 576 м²
Категория земельного участка	Земли населенных пунктов
Вид разрешенного использования	Объекты дорожного сервиса (4.9.1, включая 4.9.1.1, 4.9.1.3, 4.9.1.4)
Электрическая мощность	Подключенная мощность 30 кВт (3 категория). Получены ТУ на 90 кВт (3 категория)
Водоснабжение	30,5 м³/сут. Получены ТУ на подключение к центральной системе водоснабжения пгт Бисерть
Подъездные пути, примыкание к автомобильной дороге	Согласованы съезды на автомобильную дорогу местного значения. Проектируется примыкание к улично-дорожной сети с ул. Придорожная пгт Бисерть (66:65:00000000:198)
Транспортный доступ от автомобильной дороги федерального значения Р-242 Пермь-Екатеринбург	С улицы Придорожная пгт Бисерть с существующим примыканием на км 258+400 (слева)

**МФЗ БИСЕРТЬ.
ПАРАМЕТРЫ ЗЕМЕЛЬНОГО УЧАСТКА ПОД АЗС**

Проведены кадастровые работы по выделению части земельного участка 66:65:0301059:263 на кадастровом плане территории под размещение АЗС





АГЕНТСТВО
ПО ПРИВЛЕЧЕНИЮ
ИНВЕСТИЦИЙ
Свердловской области

Виктор Шестаков

Генеральный директор ООО «ЦТО «Логистик»

stc_logistik@mail.ru

+7 950 54 72 034